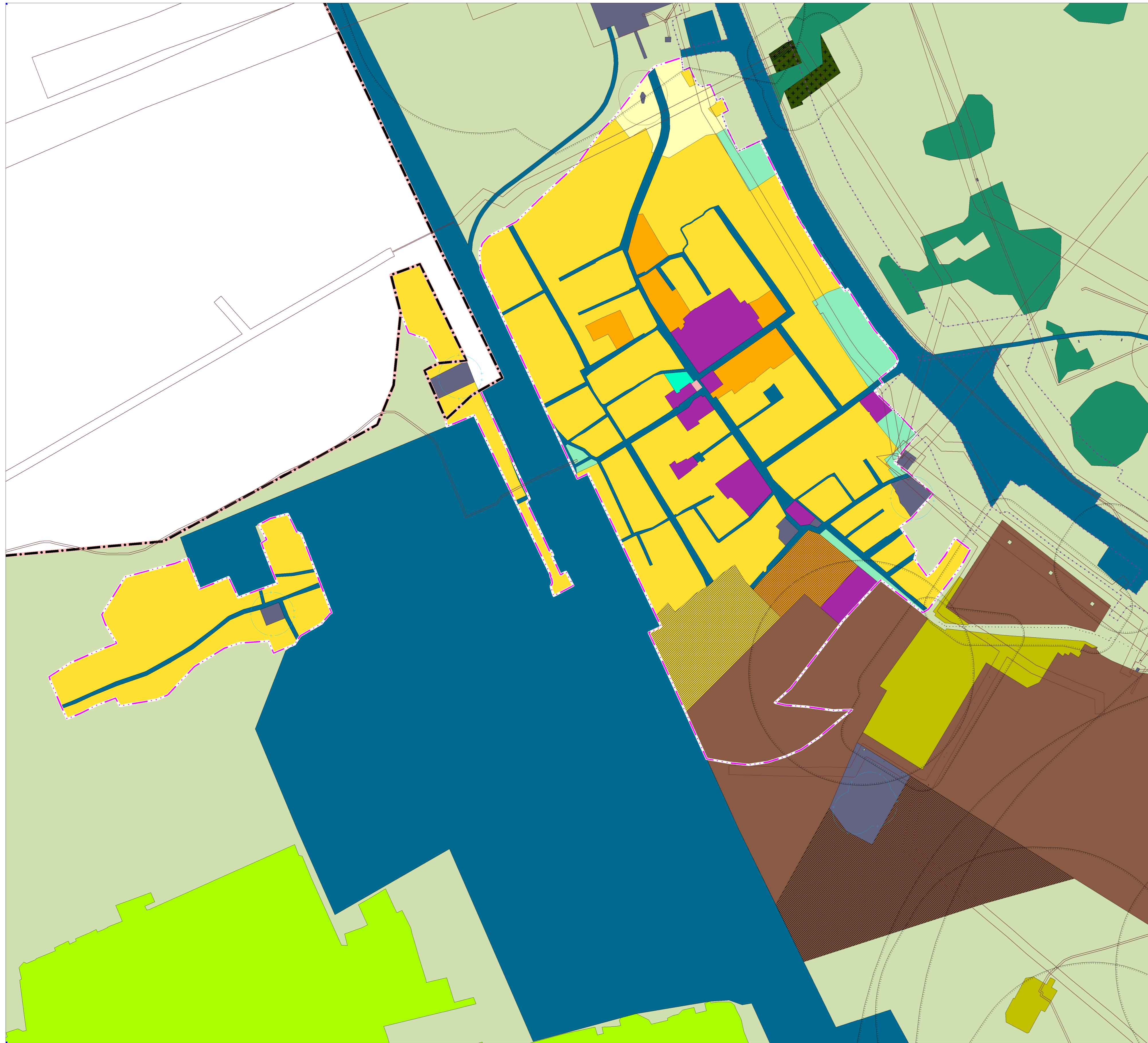


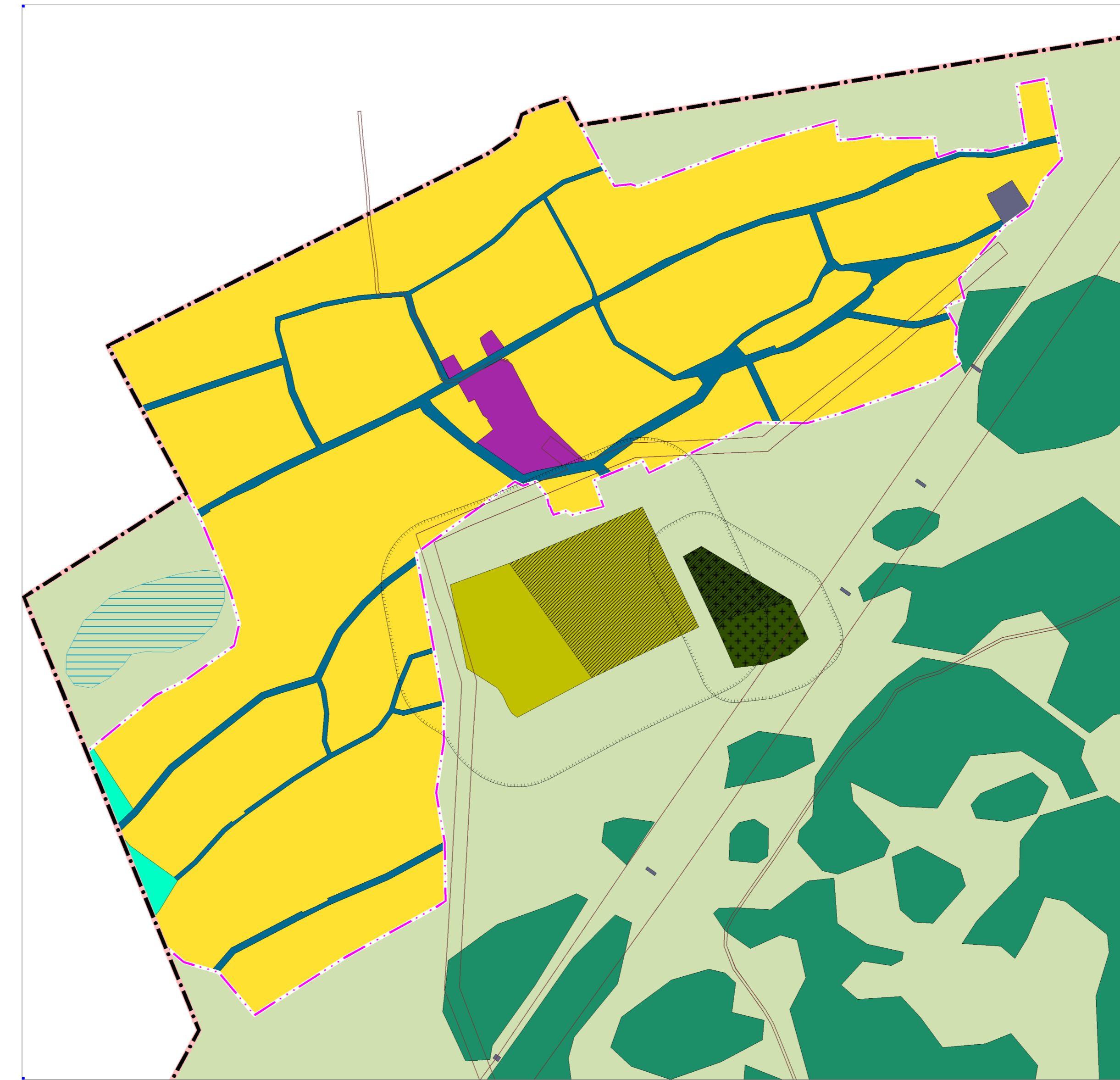
ПРАВИЛА ЗЕМЛЕПОЛЬЗОВАНИЯ И ЗАСТРОЙКИ

МО Сибирский сельсовет Первомайского района Алтайского края
Фрагменты карты градостроительного зонирования [Масштаб 1:5000]

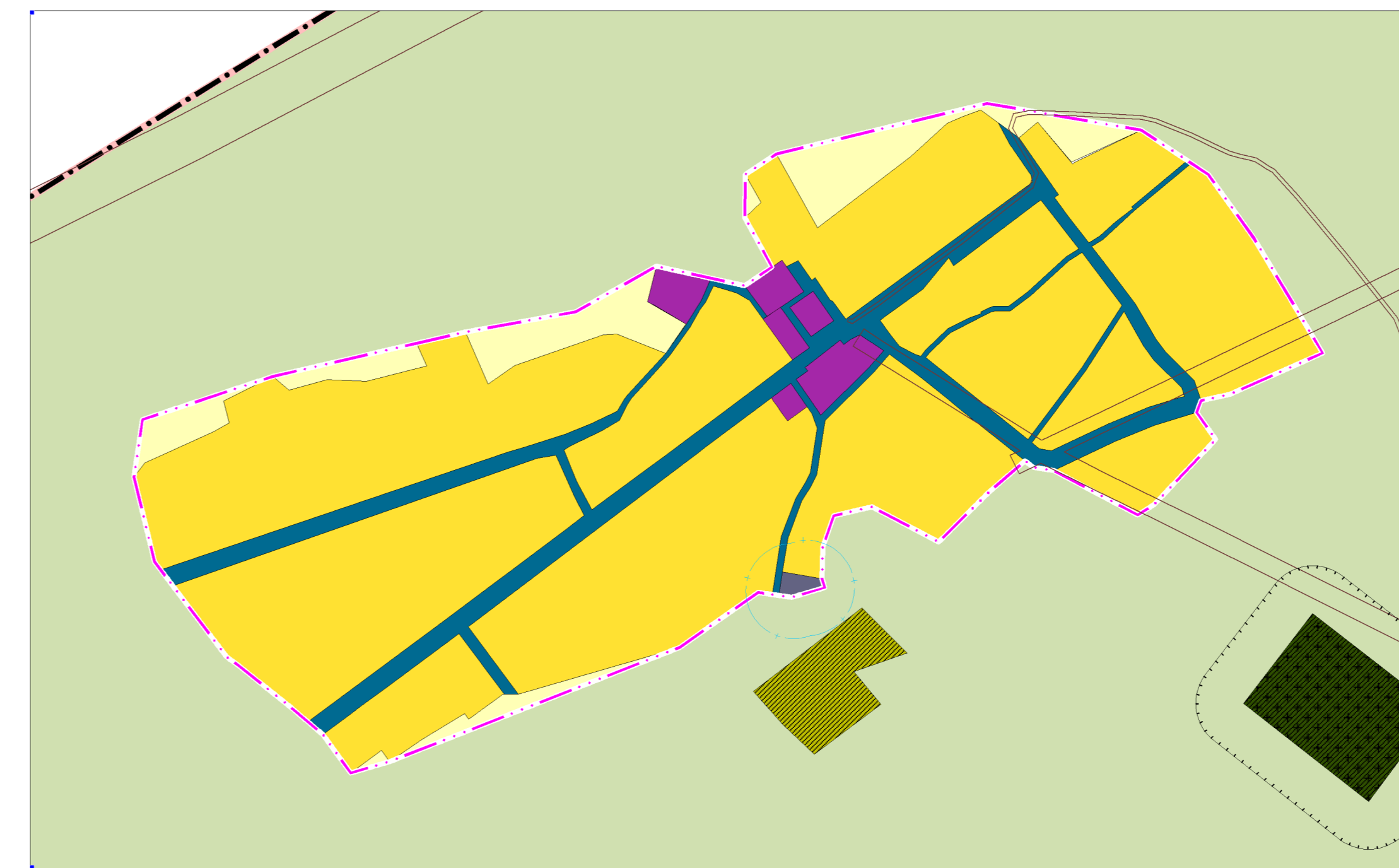
п. Сибирский



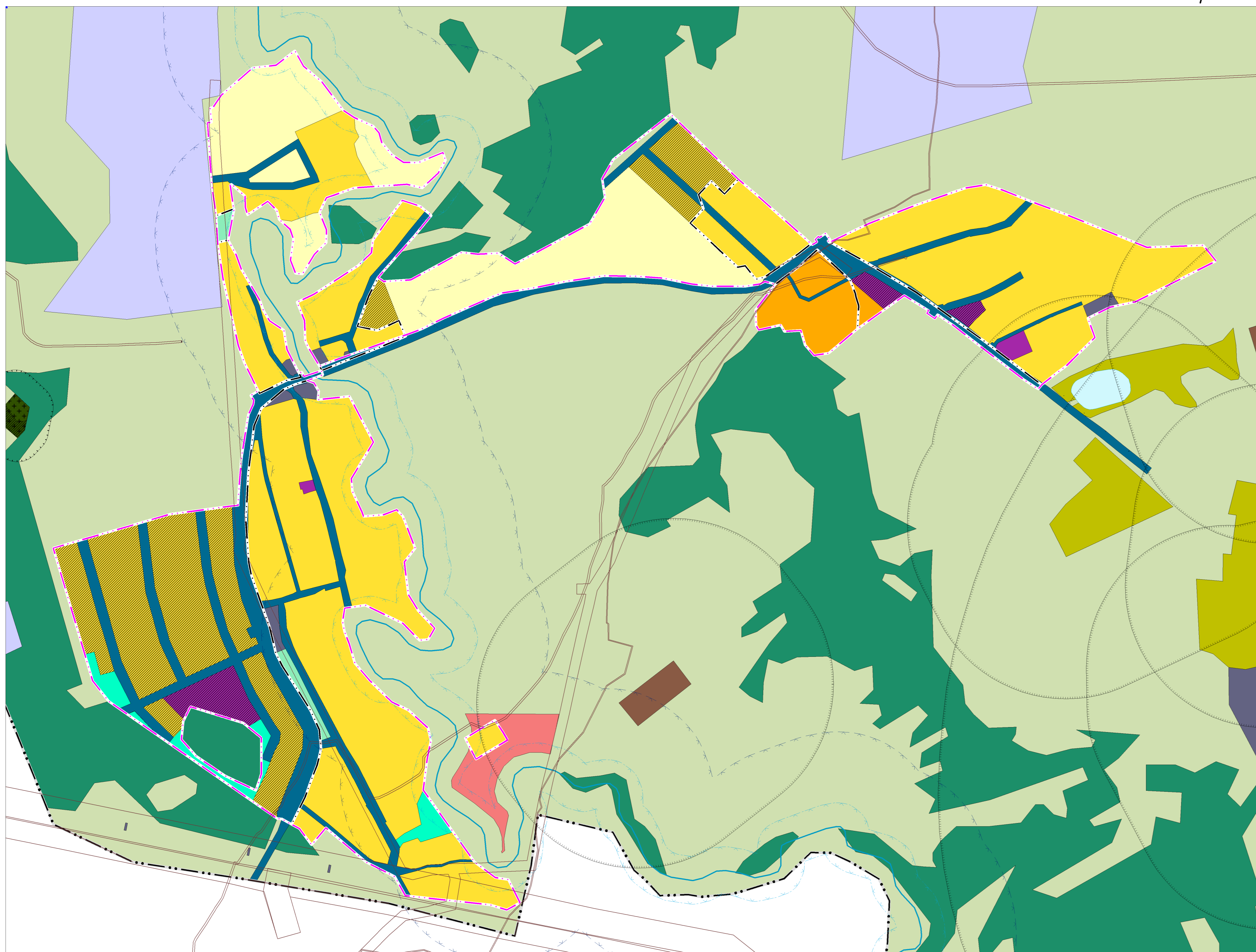
п. Рогуличный



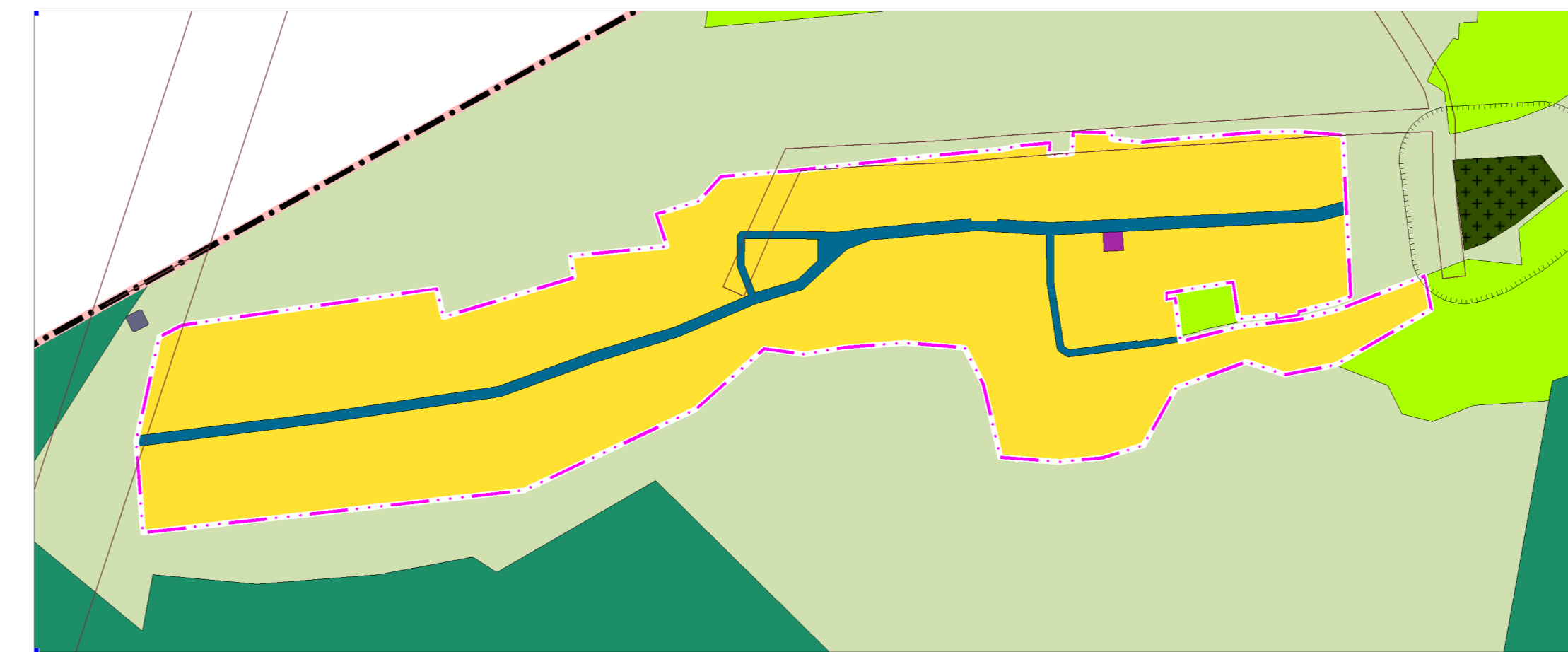
п. Лесная Поляна



с. Октябрьское



п. Костяки



Железнодорожная
Казарма 193 км



| план. | сущ. | ГРАНИЦЫ |
|--|------|--|
| | | Граница муниципального района |
| | | Граница сельского поселения |
| | | Граница населенного пункта |
| ТЕРРИТОРИАЛЬНЫЕ ЗОНЫ | | |
| | | Зона застройки индивидуальными жилыми домами (Ж-1) |
| | | Зона застройки малоэтажными жилыми домами (Ж-2) |
| | | Общественно-деловая зона (ОД) |
| | | Производственная зона (П-1) |
| | | Зона инженерной инфраструктуры (И) |
| | | Зона транспортной инфраструктуры (Т) |
| | | Зона сельскохозяйственных угодий (Сх-1) |
| | | Производственная зона сельскохозяйственных предприятий (Сх-2) |
| | | Зона садоводческих, огороднических некоммерческих объединений граждан (Сх-3) |
| | | Зона озелененных территорий общего пользования (П-1) |
| | | Зона отдыха (Р-2) |
| | | Зона кладбищ (СН-1) |
| | | Зона складирования и захоронения отходов (СН-2) |
| | | Зона озелененных территорий специального назначения (СН-3) |
| | | Зона режимных территорий (РТ-1) |
| ТЕРРИТОРИИ, ДЛЯ КОТОРЫХ ГРАДОСТРОИТЕЛЬНЫЕ РЕГЛАМЕНТЫ НЕ УСТАНОВЛИВАЮТСЯ: | | |
| | | Зона сельскохозяйственных угодий на землях сельскохозяйственного назначения |
| | | Зона лесов на землях лесного фонда |
| | | Поверхностные водные объекты |
| ТЕРРИТОРИИ, ДЛЯ КОТОРЫХ ГРАДОСТРОИТЕЛЬНЫЕ РЕГЛАМЕНТЫ НЕ УСТАНОВЛИВАЮТСЯ: | | |
| | | Территории общего пользования |
| | | Территории объектов культурного наследия |
| ЗОНЫ С ОСОБЫМИ УСЛОВИЯМИ ИСПОЛЬЗОВАНИЯ ТЕРРИТОРИИ | | |
| | | Санитарно-защитная зона |
| | | Охранная зона инженерных коммуникаций |
| | | Первый пояс зоны санитарной охраны источника водоснабжения |
| | | Водоохранная зона |
| | | Прибрежная защитная полоса |
| | | Придорожная полоса |

| Должность | Фамилия | Подпись | Дата | Подпись | Дата |
|-------------|---------------|---------|---------|---------|------|
| Разработчик | Савицкий Г.А. | | 2024 г. | | |
| Корректор | Котыч Н.Е. | | 2024 г. | | |
| Специал | Котыч Е.А. | | 2024 г. | | |

Правила землепользования и застройки муниципального образования
Сибирский сельсовет Первомайского района Алтайского края
(редакция от 20.06.2023)

| Страница | Лист | Листов |
|----------|------|--------|
| 133 | 2 | 2 |

Фрагменты карты градостроительного зонирования
ООО "Компания Земстрой"