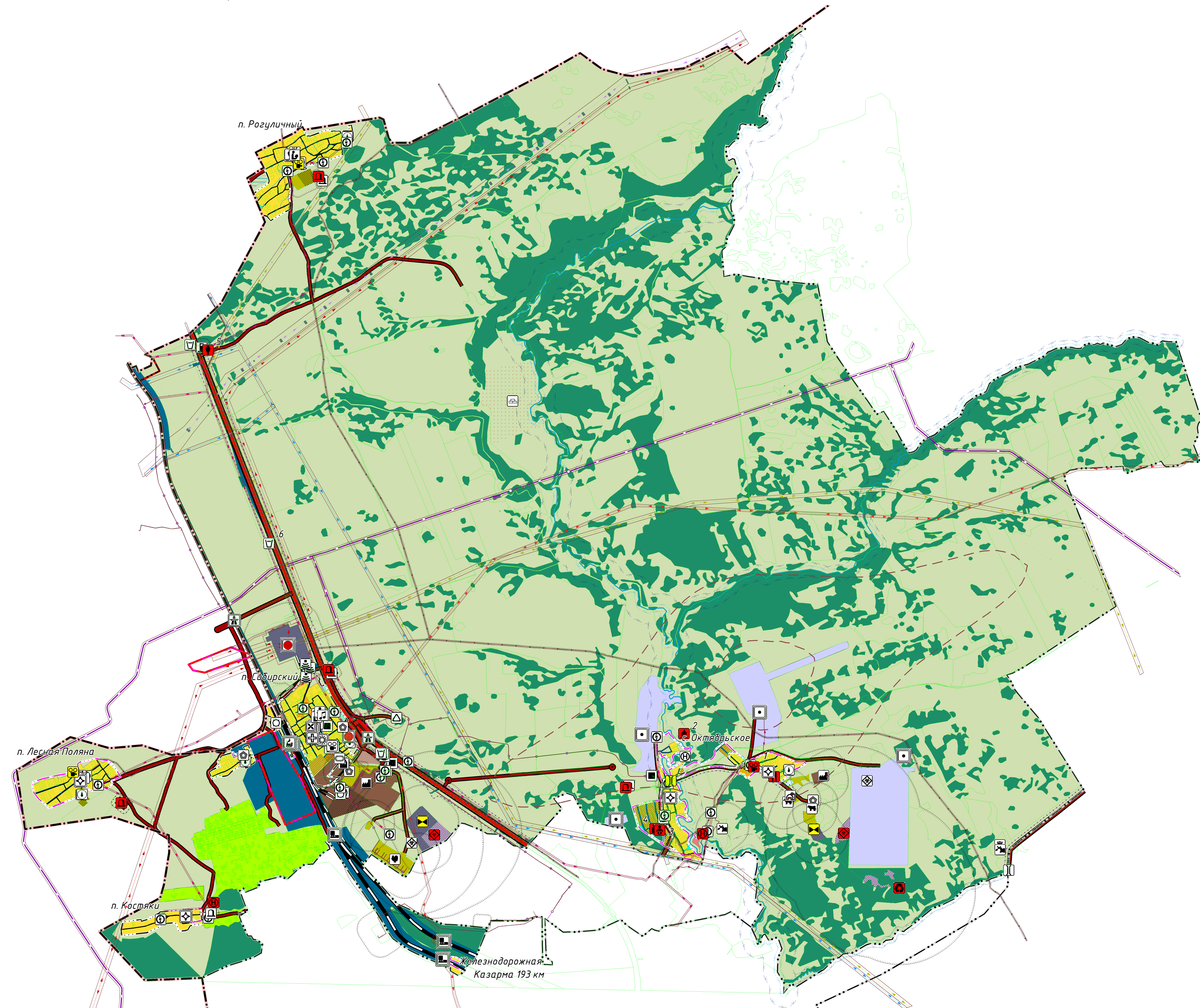


# ГЕНЕРАЛЬНЫЙ ПЛАН

МО Сибирский сельсовет Первомайского района Алтайского края

Основной чертеж [Масштаб 1:25000]



план.	сущ.	ГРАНИЦЫ
		Граница муниципального района
		Граница сельского поселения
		Граница населенного пункта
		Граница земельных участков, содержащихся в ЕГРН
		ОБЪЕКТЫ СОЦИАЛЬНОЙ ИНФРАСТРУКТУРЫ
		Дошкольная образовательная организация
		Общеобразовательная организация
		Организация дополнительного образования
		Объект культурно-просветительного назначения
		Объект культурно-досугового (клубного) типа
		Спортивное сооружение
		Лечебно-профилактическая медицинская организация, оказывающая медицинскую помощь в амбулаторных условиях и (или) в условиях дневного стационара
		Обособленное структурное подразделение медицинской организации, оказывающей первичную медико-санитарную помощь
		Комплексные, полустационарные и нестационарные организации социального обслуживания
		Административное здание
		Объект религиозной организации (объединения)
		Объекты торговли, общественного питания
		ПРЕДПРИЯТИЯ ПРОМЫШЛЕННОСТИ, СЕЛЬСКОГО и ЛЕСНОГО ХОЗЯЙСТВА
		Предприятие добывающей промышленности (кроме угледобывающей промышленности)
		Предприятие строительной промышленности, по выпуску неметаллической минеральной продукции
		Предприятие по обработке древесины, производству изделий из дерева
		Предприятие микробиологической, пищевой и пищевкусовой промышленности
		Предприятие по разведению молочного крупного рогатого скота, производство сырого молока
		Предприятие по разведению сельскохозяйственной птицы
		Объект, связанный с производственной деятельностью
		ОБЪЕКТЫ УТИЛИЗАЦИИ, ОБЕЗВРЕЖИВАНИЯ, РАЗМЕЩЕНИЯ ОТХОДОВ ПРОИЗВОДСТВА И ПОТРЕБЛЕНИЯ
		Объект размещения отходов
		Объект утилизации, уничтожения биологических отходов
		Иные объекты обращения с отходами
		ОБЪЕКТЫ ТРАНСПОРТНОЙ ИНФРАСТРУКТУРЫ
		Железнодорожный путь общего пользования
		Железнодорожный путь необщего пользования
		Железнодорожная станция
		Остановочный пассажирский железнодорожный пункт
		Автомобильные дороги федерального значения
		Автомобильные дороги регионального или межмуниципального значения
		Автомобильные дороги местного значения
		Станция автозаправочная
		Придорожный сервис
		Мостовое сооружение

план.	сущ.	Транспортная развязка в разных уровнях
		Пешеходный переход в разных уровнях
		ОБЪЕКТЫ ИНЖЕНЕРНОЙ ИНФРАСТРУКТУРЫ
		Электрическая подстанция 500 кВ
		Электрическая подстанция 35 кВ
		Трансформаторная подстанция (ТП)
		Линии электропередачи 1150 кВ
		Линии электропередачи 500 кВ
		Линии электропередачи 220 кВ
		Линии электропередачи 110 кВ
		Линии электропередачи 35 кВ
		Линии электропередачи 10 кВ
		Газораспределительная станция (ГРС)
		Пункт редуцирования газа (ПРГ)
		Газопровод распределительный
		Источник тепловой энергии
		Водоопорная башня
		Артезианская скважина
		Очистные сооружения (КОС)
		Автоматическая телефонная станция
		Базовая станция
		Объекты почтовой связи
		Линейно-кабельное сооружение связи
		ИНЫЕ ОБЪЕКТЫ
		Кладбище
		Объекты обороны
		ЗОНЫ С ОСОБЫМИ УСЛОВИЯМИ ИСПОЛЬЗОВАНИЯ ТЕРРИТОРИИ
		Санитарно-защитная зона
		Охранная зона инженерных коммуникаций
		Первый пояс зоны санитарной охраны источника водоснабжения
		Водоохранная зона
		Прибрежная защитная полоса
		Придорожная полоса
		Приаэрозонная территория
		ОБЪЕКТЫ КУЛЬТУРНОГО НАСЛЕДИЯ (ОКН)
		Памятник
		ОБЪЕКТЫ ОТДЫХА И ТУРИЗМА
		Специализированные коллективные средства размещения
		Детский оздоровительный лагерь

план.	сущ.	ФУНКЦИОНАЛЬНЫЕ ЗОНЫ				
		Зона застройки индивидуальными жилыми домами				
		Зона застройки малоэтажными жилыми домами				
		Многофункциональная общественно-деловая зона				
		Производственная зона				
		Коммунально-складская зона				
		Зона инженерной инфраструктуры				
		Зона транспортной инфраструктуры				
		Зона сельскохозяйственных угодий				
		Зона садоводческих, огороднических некоммерческих объединений граждан				
		Производственная зона сельскохозяйственных предприятий				
		Зона отдыха				
		Зона лесов				
		Зона кладбищ				
		Зона складирования и захоронения отходов				
		Зона озелененных территорий специального назначения				
		Зона режимных территорий				
		Зона природных территорий				
		ПОВЕРХНОСТНЫЕ ВОДНЫЕ ОБЪЕКТЫ				
		МЕСТОРОЖДЕНИЯ И ПРОЯВЛЕНИЯ ПОЛЕЗНЫХ ИСКОПАЕМЫХ				
		Месторождения торфа и сапронеля				
№	НАИМЕНОВАНИЕ	СТАТУС				
1.	Клуб	Проектируемый				
2.	Детский оздоровительный лагерь (10 га)	Проектируемый				
3.	Детский сад на 80 мест	Проектируемый				
4.	Школа на 140 мест	Проектируемый				
5.	Музей под открытым небом	Проектируемый				
6.	Придорожный сервис, игровая зона для детей (1 га)	Существующий				
<p>Генеральный план муниципального образования Сибирский сельсовет Первомайского района Алтайского края</p> <p>Материалы по обоснованию генерального плана</p> <p>Основной чертеж</p>						
Должность	Фамилия	Подпись	Дата	Страниц	Лист	Листов
Руководитель	Сидихов Г.А.		2024 г.	ГП	6	6
Архитектор	Кетель Н.С.		2024 г.			
Инженер	Кетель Е.А.		2024 г.			
ООО "Компания Землеарт"						