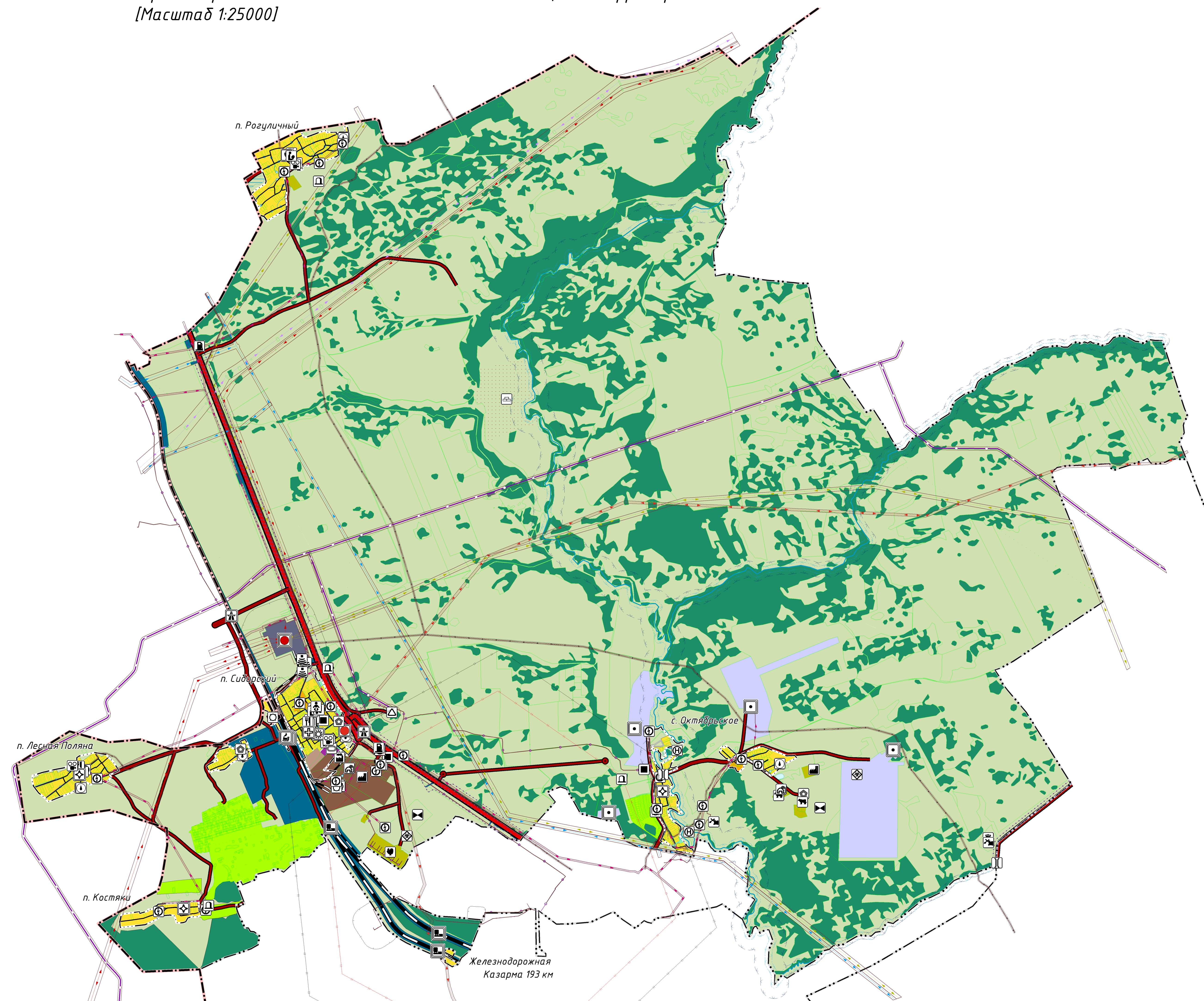


ГЕНЕРАЛЬНЫЙ ПЛАН

МО Сибирский сельсовет Первомайского района Алтайского края

Карта современного использования и комплексной оценки территории

[Масштаб 1:25000]



- сущ.
- ГРАНИЦЫ
 - Граница муниципального района
 - Граница сельского поселения
 - Граница населенного пункта
 - Граница земельных участков, содержащихся в ЕГРН
 - ОБЪЕКТЫ СОЦИАЛЬНОЙ ИНФРАСТРУКТУРЫ
 - Дошкольная образовательная организация
 - Общеобразовательная организация
 - Организация дополнительного образования
 - Объект культурно-просветительного назначения
 - Объект культурно-досугового (клубного) типа
 - Спортивное сооружение
 - Лечебно-профилактическая медицинская организация, оказывающая медицинскую помощь в амбулаторных условиях и (или) в условиях дневного стационара
 - Обособленное структурное подразделение медицинской организации, оказывающей первичную медико-санитарную помощь
 - Комплексные, полустационарные и нестационарные организации социального обслуживания
 - Специализированные коллективные средства размещения
 - Административное здание
 - Объекты торговли, общественного питания
 - ПРЕДПРИЯТИЯ ПРОМЫШЛЕННОСТИ, СЕЛЬСКОГО И ЛЕСНОГО ХОЗЯЙСТВА
 - Предприятие добывающей промышленности (кроме угледобывающей промышленности)
 - Предприятие строительной промышленности, по выпуску неметаллической минеральной продукции
 - Предприятие по обработке древесины, производству изделий из дерева
 - Предприятие микробиологической, пищевой пищевой промышленности
 - Предприятие по разведению молочного крупного рогатого скота, производство сырого молока
 - Предприятие по разведению сельскохозяйственной птицы
 - Объект, связанный с производственной деятельностью
 - ОБЪЕКТЫ УТИЛИЗАЦИИ, ОБЕЗВРЕЖИВАНИЯ, РАЗМЕЩЕНИЯ ОТХОДОВ ПРОИЗВОДСТВА И ПОТРЕБЛЕНИЯ
 - Объект размещения отходов
 - Объект утилизации, уничтожения биологических отходов
 - ОБЪЕКТЫ ТРАНСПОРТНОЙ ИНФРАСТРУКТУРЫ
 - Железнодорожный путь общего пользования
 - Железнодорожный путь необщего пользования
 - Железнодорожная станция
 - Остановочный пассажирский железнодорожный пункт
 - Автомобильные дороги федерального значения
 - Автомобильные дороги регионального или межмуниципального значения
 - Автомобильные дороги местного значения
 - Станция автозаправочная
 - Остановочный пункт
 - Мостовое сооружение

- сущ.
- Транспортная развязка в разных уровнях
 - Пешеходный переход в разных уровнях
 - ОБЪЕКТЫ ИНЖЕНЕРНОЙ ИНФРАСТРУКТУРЫ
 - Электрическая подстанция 500 кВ
 - Электрическая подстанция 35 кВ
 - Трансформаторная подстанция (ТП)
 - Линии электропередачи 1150 кВ
 - Линии электропередачи 500 кВ
 - Линии электропередачи 220 кВ
 - Линии электропередачи 110 кВ
 - Линии электропередачи 35 кВ
 - Линии электропередачи 10 кВ
 - Газораспределительная станция (ГРС)
 - Пункт редуцирования газа (ПРГ)
 - Газопровод распределительный
 - Источник тепловой энергии
 - Водонапорная башня
 - Артезианская скважина
 - Очистные сооружения (КОС)
 - Автоматическая телефонная станция
 - Базовая станция
 - Объекты почтовой связи
 - Линейно-кабельное сооружение связи
 - ИНЫЕ ОБЪЕКТЫ
 - Кладбище
 - Объекты обороны
 - ЗОНЫ С ОСОБЫМИ УСЛОВИЯМИ ИСПОЛЬЗОВАНИЯ ТЕРРИТОРИИ
 - Санитарно-защитная зона
 - Охранная зона инженерных коммуникаций
 - Первый пояс зоны санитарной охраны источника водоснабжения
 - Водоохранная зона
 - Прибрежная защитная полоса
 - Придорожная полоса
 - Запретная зона
 - Иные зоны с особыми условиями использования территорий

- сущ.
- ФУНКЦИОНАЛЬНЫЕ ЗОНЫ
- Зона застройки индивидуальными жилыми домами
 - Зона застройки малоэтажными жилыми домами
 - Многофункциональная общественно-деловая зона
 - Производственная зона
 - Коммунально-складская зона
 - Зона инженерной инфраструктуры
 - Зона транспортной инфраструктуры
 - Зона сельскохозяйственных угодий
 - Зона садоводческих, огороднических некоммерческих объединений граждан
 - Производственная зона сельскохозяйственных предприятий
 - Зона лесов
 - Зона кладбищ
 - Зона складирования и захоронения отходов
 - Зона режимных территорий
 - Зона природных территорий

- сущ.
- ОБЪЕКТЫ КУЛЬТУРНОГО НАСЛЕДИЯ (ОКН)
- Памятник
 - МЕСТОРОЖДЕНИЯ И ПРОЯВЛЕНИЯ ПОЛЕЗНЫХ ИСКОПАЕМЫХ
 - Месторождения торфа и сажирепля
 - ПОВЕРХНОСТНЫЕ ВОДНЫЕ ОБЪЕКТЫ
 - Поверхностные водные объекты

ГЕНЕРАЛЬНЫЙ ПЛАН				Генеральный план муниципального образования			
				Сибирский сельсовет Первомайского района Алтайского края			
				(редакция 2023)			
Должность	Фамилия	Подпись	Дата	Материалы по обоснованию генерального плана	Страниц	Лист	Листов
Руководитель	Сидихов Г.А.		2024 г.		ГП	4	6
Архитектор	Кетель М.С.		2024 г.				
Инженер	Кетель Е.А.		2024 г.				
				Карта современного использования и комплексной оценки территории			
				ООО "Компания Земпроект"			