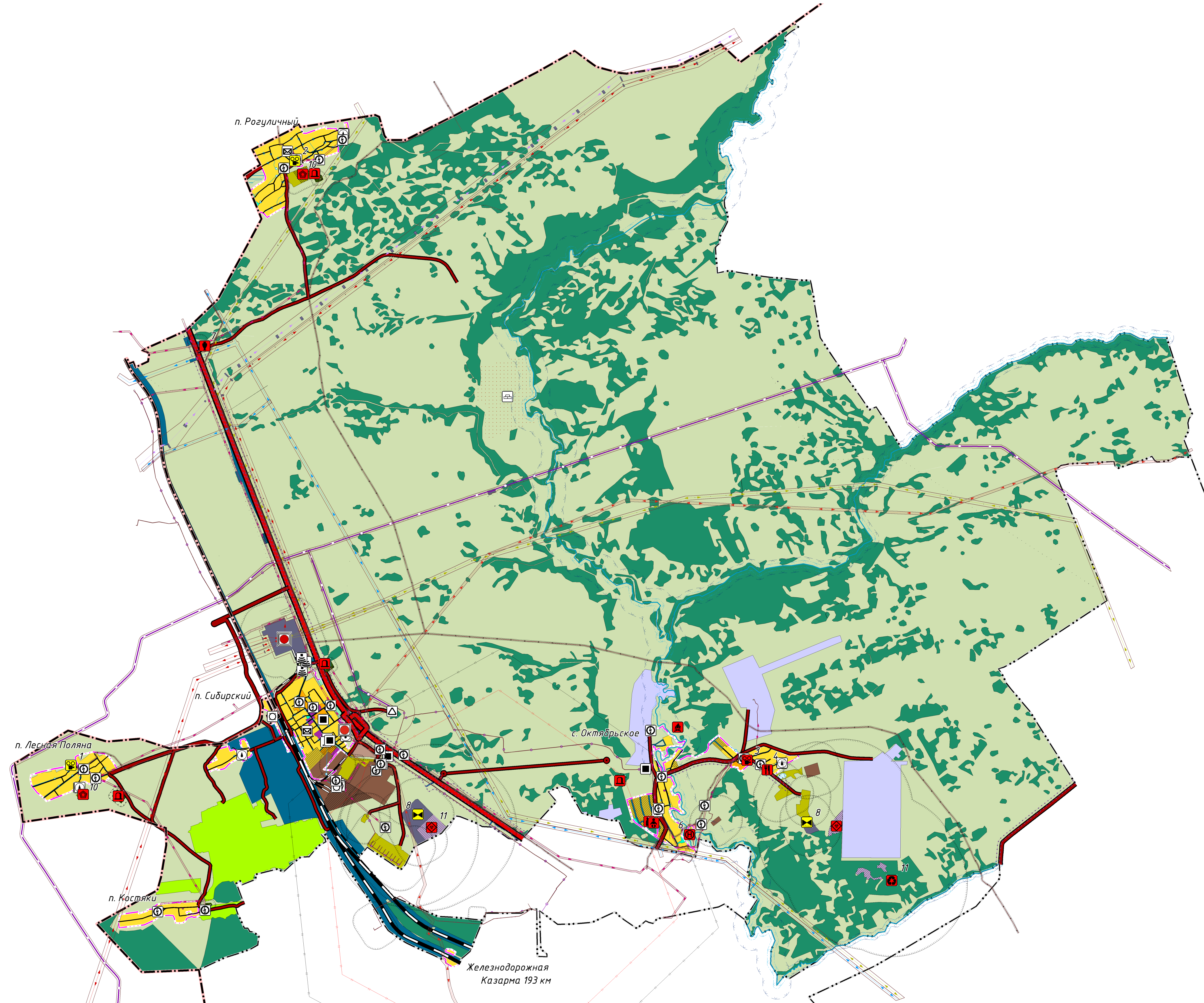


ГЕНЕРАЛЬНЫЙ ПЛАН

МО Сибирский сельсовет Первомайского района Алтайского края

Карта планируемого размещения объектов местного значения поселения [Масштаб 1:25000]



план.	сущ.	ГРАНИЦЫ
[Symbol]	[Symbol]	Граница муниципального района
[Symbol]	[Symbol]	Граница сельского поселения
[Symbol]	[Symbol]	Граница населенного пункта
ОБЪЕКТЫ СОЦИАЛЬНОЙ ИНФРАСТРУКТУРЫ		
[Symbol]	[Symbol]	Дошкольная образовательная организация
[Symbol]	[Symbol]	Общеобразовательная организация
[Symbol]	[Symbol]	Организация дополнительного образования
[Symbol]	[Symbol]	Объект культурно-просветительного назначения
[Symbol]	[Symbol]	Объект культурно-досугового (клубного) типа
[Symbol]	[Symbol]	Объект спорта, включающий раздельно нормируемые спортивные сооружения (объекты) (в т.ч. физкультурно-оздоровительный комплекс)
[Symbol]	[Symbol]	Объекты торговли, общественного питания
ОБЪЕКТЫ УТИЛИЗАЦИИ, ОБЕЗВРЕЖИВАНИЯ, РАЗМЕЩЕНИЯ ОТХОДОВ ПРОИЗВОДСТВА И ПОТРЕБЛЕНИЯ		
[Symbol]	[Symbol]	Объект утилизации, уничтожения биологических отходов
[Symbol]	[Symbol]	Иные объекты обращения с отходами
ОБЪЕКТЫ ТРАНСПОРТНОЙ ИНФРАСТРУКТУРЫ		
[Symbol]	[Symbol]	Железнодорожный путь общего пользования
[Symbol]	[Symbol]	Железнодорожный путь необщего пользования
[Symbol]	[Symbol]	Автомобильные дороги федерального значения
[Symbol]	[Symbol]	Автомобильные дороги регионального или межмуниципального значения
[Symbol]	[Symbol]	Автомобильные дороги местного значения
ОБЪЕКТЫ ОТДЫХА И ТУРИЗМА		
[Symbol]	[Symbol]	Специализированные коллективные средства размещения
[Symbol]	[Symbol]	Детский оздоровительный лагерь
ЗОНЫ С ОСОБЫМИ УСЛОВИЯМИ ИСПОЛЬЗОВАНИЯ ТЕРРИТОРИИ		
[Symbol]	[Symbol]	Санитарно-защитная зона
[Symbol]	[Symbol]	Охранная зона инженерных коммуникаций
[Symbol]	[Symbol]	Первый пояс зоны санитарной охраны источника водоснабжения
[Symbol]	[Symbol]	Второй пояс зоны санитарной охраны источника водоснабжения
[Symbol]	[Symbol]	Третий пояс зоны санитарной охраны источника водоснабжения
[Symbol]	[Symbol]	Водоохранная зона
[Symbol]	[Symbol]	Прибрежная защитная полоса
[Symbol]	[Symbol]	Придорожная полоса
[Symbol]	[Symbol]	Запретная зона
[Symbol]	[Symbol]	Иные зоны с особыми условиями использования территорий

план.	сущ.	ОБЪЕКТЫ ИНЖЕНЕРНОЙ ИНФРАСТРУКТУРЫ
[Symbol]	[Symbol]	Электрическая подстанция 500 кВ
[Symbol]	[Symbol]	Электрическая подстанция 35 кВ
[Symbol]	[Symbol]	Трансформаторная подстанция (ТП)
[Symbol]	[Symbol]	Линии электропередачи 1150 кВ
[Symbol]	[Symbol]	Линии электропередачи 500 кВ
[Symbol]	[Symbol]	Линии электропередачи 220 кВ
[Symbol]	[Symbol]	Линии электропередачи 110 кВ
[Symbol]	[Symbol]	Линии электропередачи 35 кВ
[Symbol]	[Symbol]	Линии электропередачи 10 кВ
[Symbol]	[Symbol]	Газораспределительная станция (ГРС)
[Symbol]	[Symbol]	Пункт редуцирования газа (ПРГ)
[Symbol]	[Symbol]	Газопровод распределительный
[Symbol]	[Symbol]	Источник тепловой энергии
[Symbol]	[Symbol]	Водонапорная башня
[Symbol]	[Symbol]	Артезианская скважина
[Symbol]	[Symbol]	Очистные сооружения (КОС)
[Symbol]	[Symbol]	Автоматическая телефонная станция
[Symbol]	[Symbol]	Базовая станция
[Symbol]	[Symbol]	Объекты почтовой связи
[Symbol]	[Symbol]	Линейно-кабельное сооружение связи
ИНЫЕ ОБЪЕКТЫ		
[Symbol]	[Symbol]	Кладбище

план.	сущ.	ФУНКЦИОНАЛЬНЫЕ ЗОНЫ
[Symbol]	[Symbol]	Зона застройки индивидуальными жилыми домами
[Symbol]	[Symbol]	Зона застройки малоэтажными жилыми домами
[Symbol]	[Symbol]	Многофункциональная общественно-деловая зона
[Symbol]	[Symbol]	Производственная зона
[Symbol]	[Symbol]	Коммунально-складская зона
[Symbol]	[Symbol]	Зона инженерной инфраструктуры
[Symbol]	[Symbol]	Зона транспортной инфраструктуры
[Symbol]	[Symbol]	Зона сельскохозяйственных угодий
[Symbol]	[Symbol]	Зона садоводческих, огороднических некоммерческих объединений граждан
[Symbol]	[Symbol]	Производственная зона сельскохозяйственных предприятий
[Symbol]	[Symbol]	Зона отдыха
[Symbol]	[Symbol]	Зона лесов
[Symbol]	[Symbol]	Зона кладбищ
[Symbol]	[Symbol]	Зона складирования и захоронения отходов
[Symbol]	[Symbol]	Зона озелененных территорий специального назначения
[Symbol]	[Symbol]	Зона режимных территорий
[Symbol]	[Symbol]	Зона природных территорий
ПОВЕРХНОСТНЫЕ ВОДНЫЕ ОБЪЕКТЫ		
[Symbol]	[Symbol]	МЕСТОРОЖДЕНИЯ И ПРОЯВЛЕНИЯ ПОЛЕЗНЫХ ИСКОПАЕМЫХ
[Symbol]	[Symbol]	Месторождения торфа и сапронеля

№	НАИМЕНОВАНИЕ	ПАРАМЕТРЫ ОБЪЕКТА		ФУНКЦИОНАЛЬНАЯ ЗОНА
		вместимость/ мощность	примечание	
ПЛАНИРУЕМЫЕ К РАЗМЕЩЕНИЮ ОБЪЕКТЫ МЕСТНОГО ЗНАЧЕНИЯ				
ОБЪЕКТЫ МЕСТНОГО ЗНАЧЕНИЯ СЕЛЬСКОГО СОВЕТА				
1.	Клуб	50 мест	по заданию на проектирование	общественно-деловая зона
2.	Клуб	50 мест	по заданию на проектирование	
3.	Клуб	55 мест	по заданию на проектирование	
4.	Магазин	215 м2	по заданию на проектирование	
6.	База отдыха	по заданию на проектирование	2,3 га	рекреационная зона
7.	Музей под открытым небом		0,52 га	зона инженерной инфраструктуры
8.	Очистные сооружения	2 объекта/ по заданию на проектирование	17,8 га (общая)	
9.	Водопровод	-	17,2 км	
10.	Объект сельскохозяйственного назначения	2 объекта/ по заданию на проектирование	5,2 га (общая)	Зона, занятая объектами сельскохозяйственного назначения
11.	Объект обращения с отходами	по заданию на проектирование	17,2 га (общая)	зона специального назначения

Должность	Фамилия	Подпись	Дата
Руководитель	Сидихов Г.А.	[Signature]	2024 г.
Архитектор	Кетель И.Е.	[Signature]	2024 г.
Инженер	Кетель С.А.	[Signature]	2024 г.

Генеральный план муниципального образования			
Сибирский сельсовет Первомайского района Алтайского края			
Страница	Лист	Листов	
1	1	6	

Генеральный план		000 "Компания Земстрой"	
Карта планируемого размещения объектов местного значения поселения			